

L'EPIDE C'EST QUOI?



POUR QUI ?



POURQUOI ?

J'ai entre 17 et 25 ans. Je suis sans diplôme ou j'ai au maximum un bac

Pour trouver un métier qui me convient

Je n'arrive pas à trouver un travail. Je ne sais pas comment m'y prendre ou j'ai trop de problèmes à gérer.

L'EPIDE m'aide à prendre conscience de mes goûts et de mes capacités. J'y découvre les métiers et fais des stages pour être sûr(e) de mon projet

Je suis motivé(e) et j'ai juste besoin d'aide pour y arriver.

Pour lever les freins qui m'empêchent de travailler.

Argent, logement, permis, santé... L'EPIDE m'aide à résoudre mes difficultés pour que je puisse avancer



L'EPIDE c'est gratuit. Et c'est même indemnisé jusqu'à 500€ par mois dont une partie versée en fin de parcours.

A l'EPIDE on peut passer des certifications et le code gratuitement! Une aide au financement du permis B est aussi possible!

CA SE PASSE COMMENT?



AU DÉBUT, ÇA SURPREND !



PAS LE TEMPS DE S'ENNUYER !

Pendant 8 mois environ, je suis en internat du lundi au vendredi. Je porte un uniforme. Je respecte les horaires et les règles du centre. C'est un grand changement dans ma vie.

Je suis un programme intensif, différent de l'école.
- j'ai des ateliers en petits groupes adaptés à mon niveau et mon projet.
- une préparation au permis de conduire!
- du sport pour retrouver un équilibre.
- des activités culturelles et de loisirs, pour me changer les idées!

Et comme il y a toujours quelqu'un pour m'encourager je reste motivé(e)!

Placé sous la tutelle des Ministères du Travail et de la Cohésion des Territoires, l'EPIDE (Etablissement Pour l'Insertion Dans l'Emploi) est un établissement public qui accueille en internat et dans un cadre structurant les jeunes éloignés de l'emploi.

Il les aide à construire un projet professionnel et de vie.

Vivant au quotidien les valeurs de la République, ces jeunes volontaires ont accès à un large panel de formations adaptées à leur projet. Elles contribueront à la levée des freins et à la concrétisation d'un parcours individualisé par une insertion professionnelle durable.

« Le cadre mis en place à l'EPIDE, ça nous remet le pied à l'étrier, ça nous donne une dynamique. Faut jouer le jeu, on finit toujours par s'en sortir! »

Tuma, 23 ans, ancien volontaire



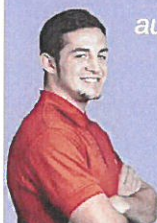
« J'ai eu un parcours compliqué. J'ai surmonté mes problèmes grâce à l'aide que j'ai reçue de l'EPIDE. Avant, j'avais très peur des autres, je n'ai rien fait pendant quelques années. C'était très dur. J'ai rejoint l'EPIDE car j'ai compris que les agents pouvaient m'aider à reprendre confiance en moi et avoir une vie! »

Pascaline, 18 ans ancienne volontaire



« Je participe à de nombreuses actions de solidarité. L'EPIDE m'aide dans ma vie... et j'aide les autres en retour! »

Alvin, 21 ans ancien volontaire



LE CENTRE EPIDE DE DOULLENS (80)



Venir nous voir

Chemin de Milly
80600 Doullens
Accès : gare routière d'Amiens ou d'Arras

Nous contacter

Standard:
03 22 77 82 05 / 20
06 33 83 90 78

Email:
inscription.doullens@epide.fr



et aussi sur www.epide.fr